

Población N

56

%\_Participacion

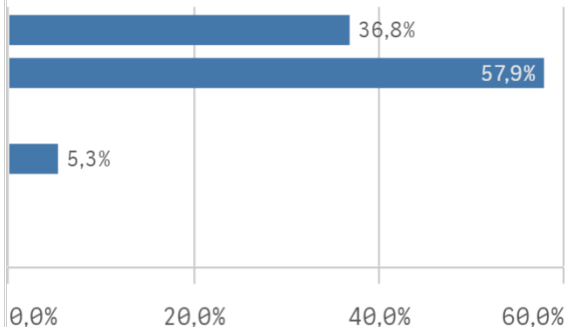
33,9%

Participación  
n

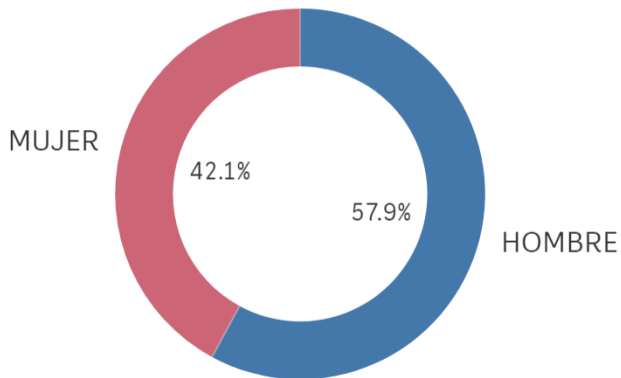
19

### Edad (años)

(%) Porcentaje por franjas



### Genero



Edad media (años)

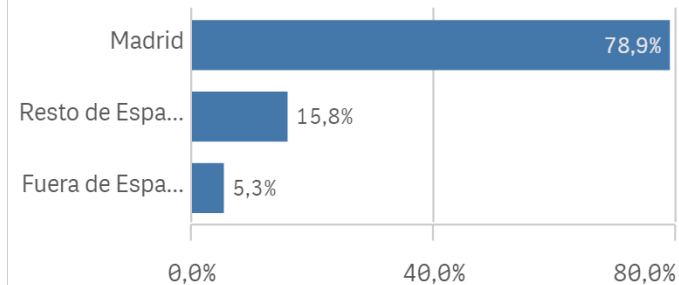
26,8

Des. Típica

5,3

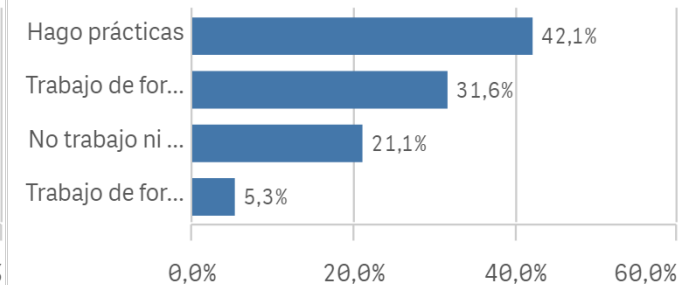
## Lugar de residencia

(%) Porcentaje por franjas

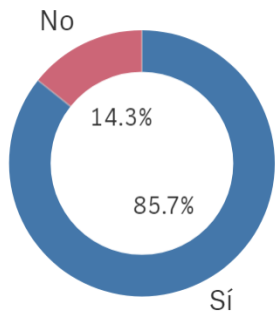


## Situación laboral

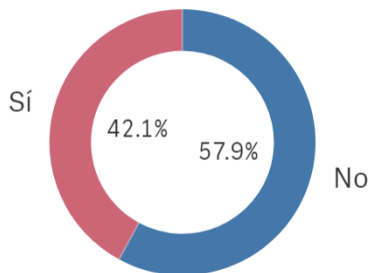
(%) Porcentaje por franjas



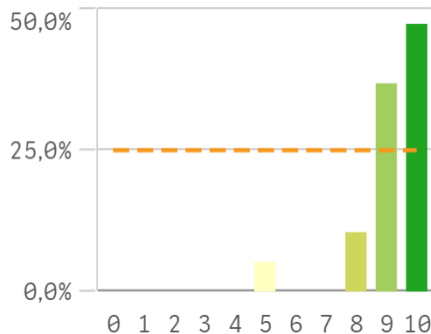
## Puesto de trabajo relacionado con los estudios



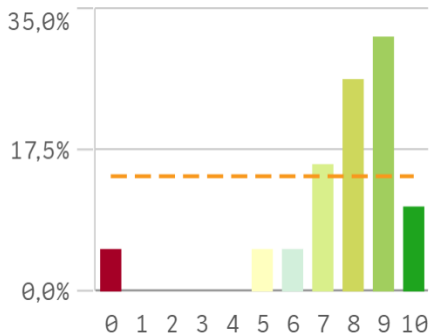
## Alumnos inscritos en la OPE



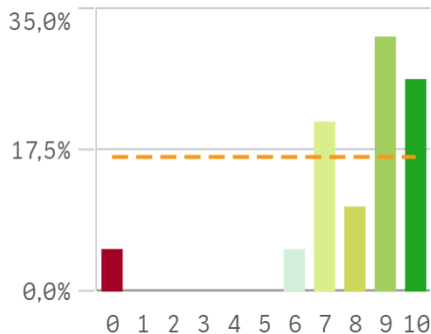
## Objetivos claros



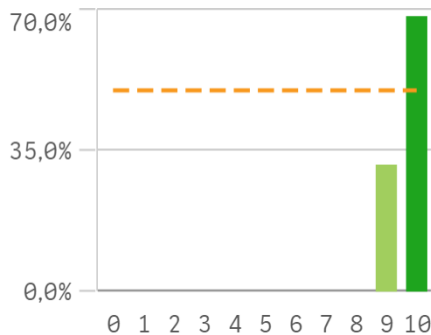
## Plan de estudios adecuado



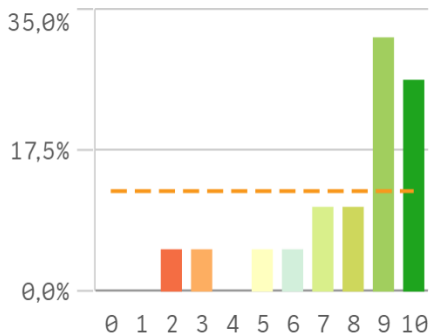
## Nivel de dificultad apropiado



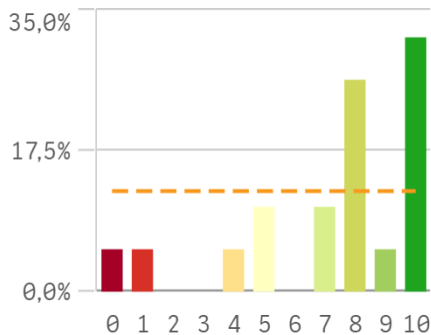
## Número de alumnos por aula



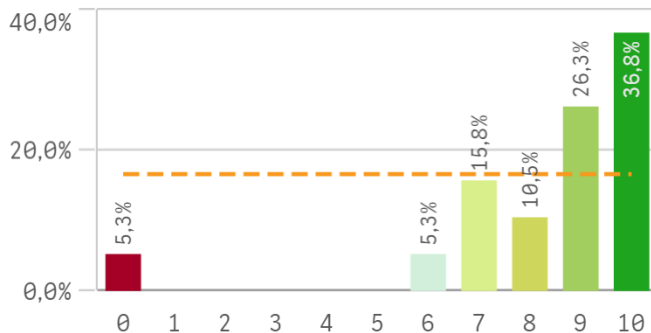
## Integración de teoría/práctica



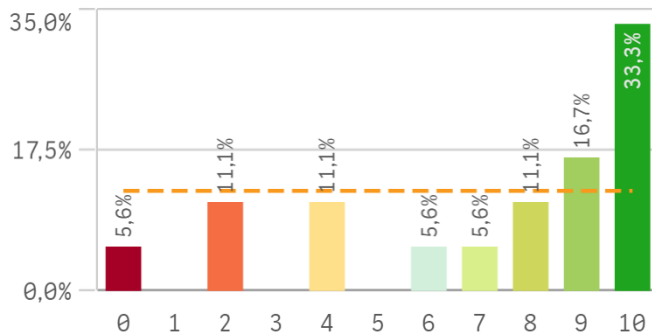
## Calificaciones en tiempo ad...



## Relación calidad/precio



## Orientación internacional



Desarrollo académico



Media

Des  
típico

Número de alumnos por aula

9,7

0,5

Objetivos claros

9,2

1,2

Relación calidad/precio

8,3

2,4

Nivel de dificultad apropiado

8,1

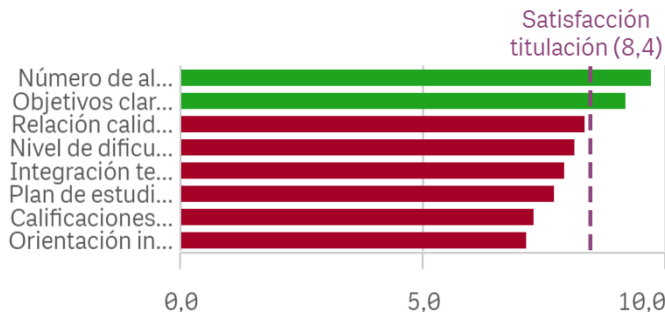
2,3

Integración teoría/práctica

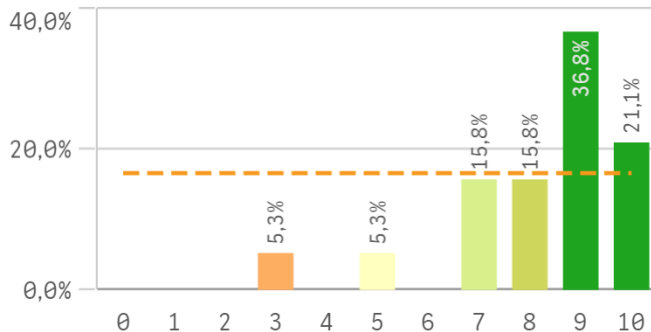
7,9

2,4

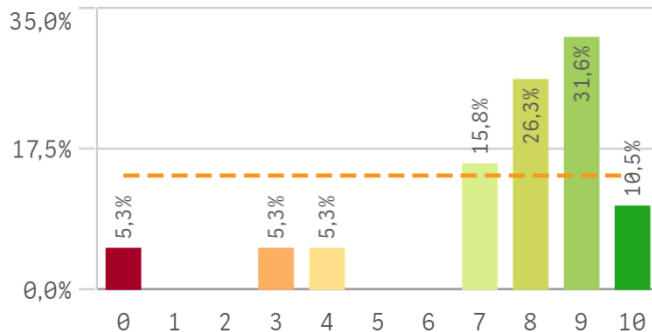
## Fortalezas y debilidades



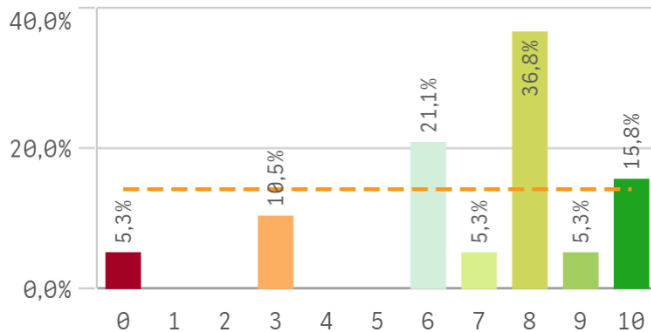
## Objetivos propuestos alcanzados



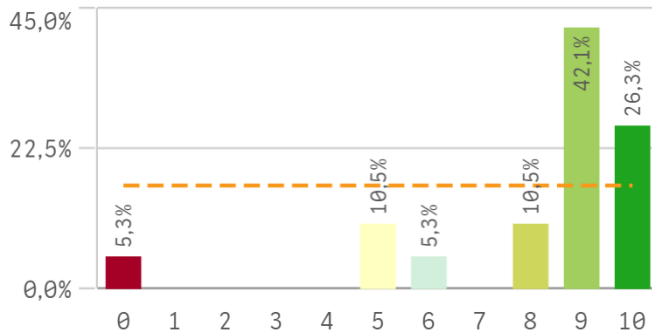
## Componente práctico adecuado



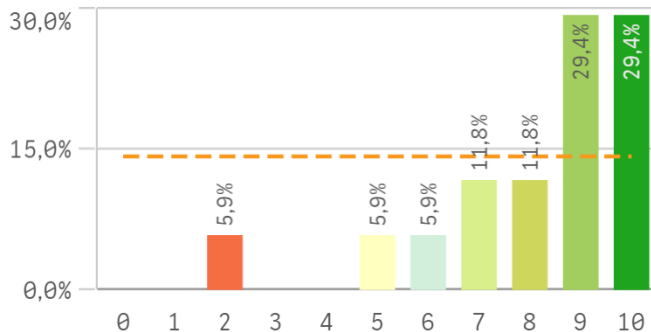
## Contenidos innovadores



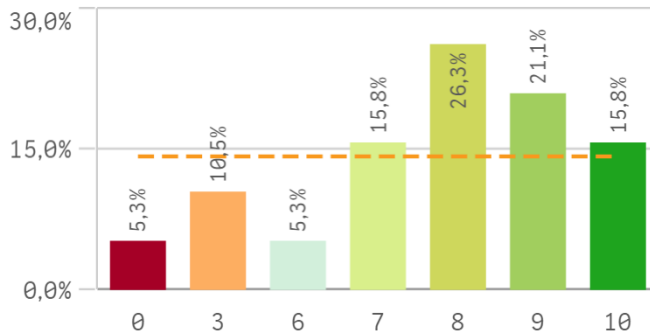
## Contenidos organizados y no solapados



## Trabajo no presencial útil



## Materiales ofrecidos actuales y novedosos



Asignaturas, tareas y materiales



Media

Des-  
típico

Objetivos propuestos alcanzados

8,2

1,8

Trabajo no presencial útil

8,1

2,2

Contenidos organizados y no solapados

8,1

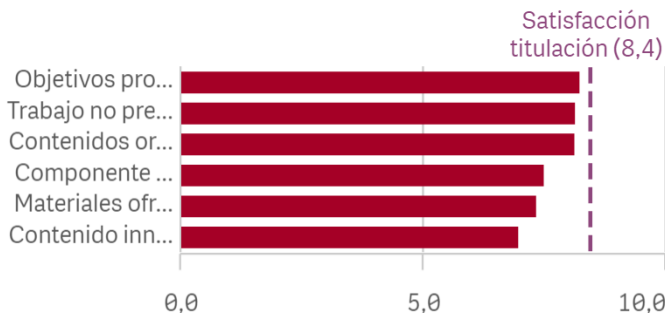
2,5

Componente práctico adecuado

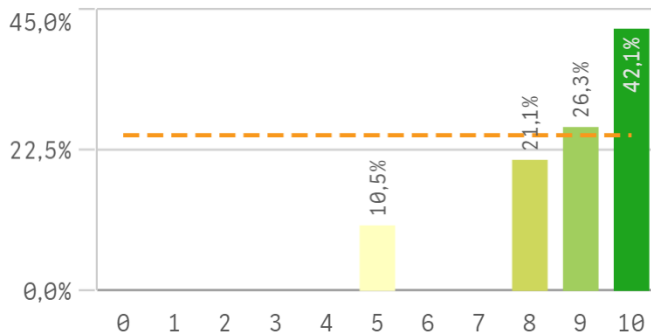
7,5

2,5

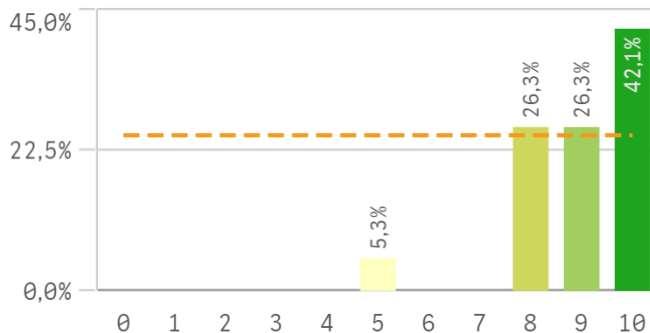
## Fortalezas y debilidades



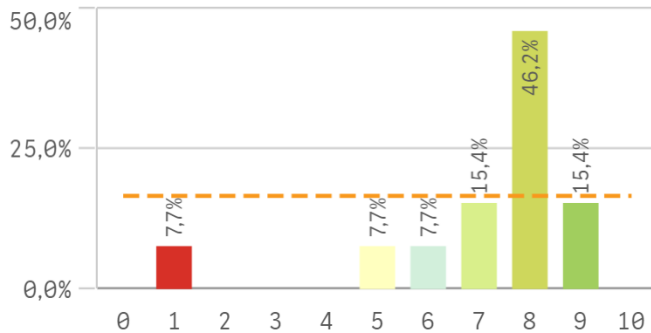
## Competencias de la titulación



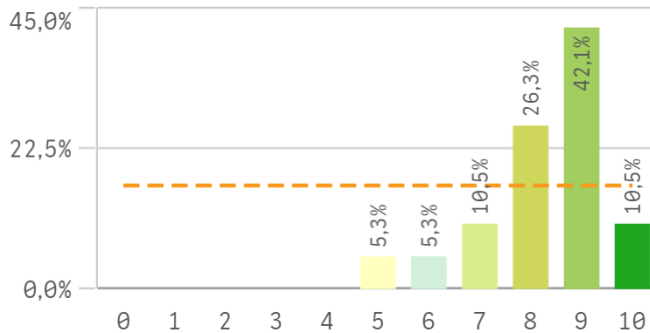
## Acceso al mundo laboral



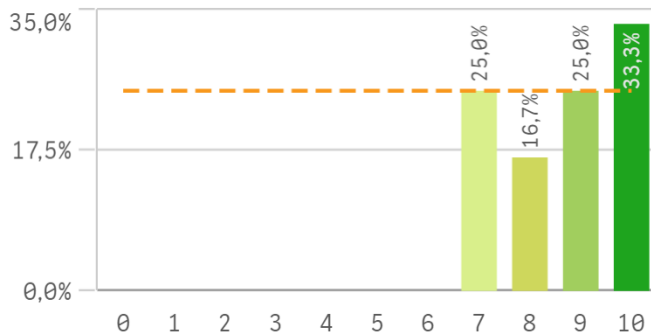
## Acceso al mundo de la investigación



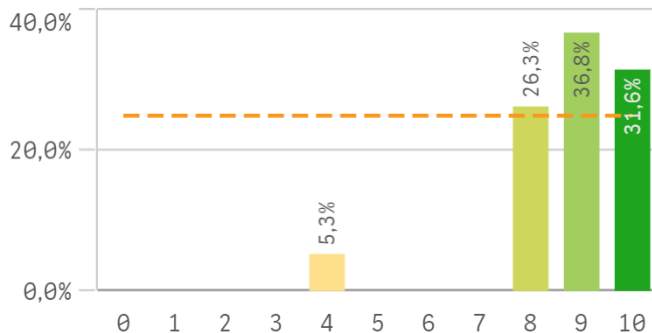
## Labor docente del profesorado



## Tutorías presenciales útiles



## Proceso de matriculación



Formación recibida y matriculación



Media

Des  
típico

Acceso al mundo laboral

8,9

1,3

Competencias de la titulación

8,8

1,5

Proceso de matriculación

8,8

1,4

Tutorías presenciales útiles

8,7

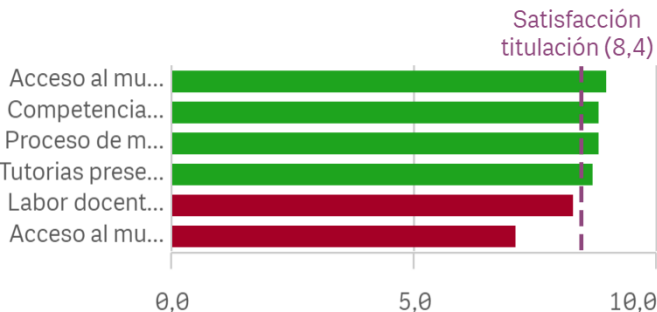
1,2

Labor docente del profesorado

8,3

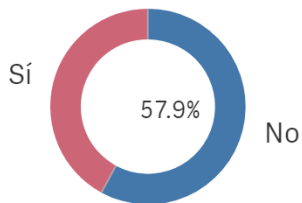
1,3

## Fortalezas y debilidades





## Prácticas externas



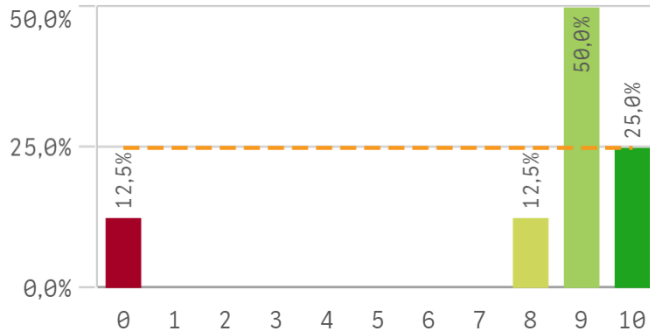
Sí

8

No

11

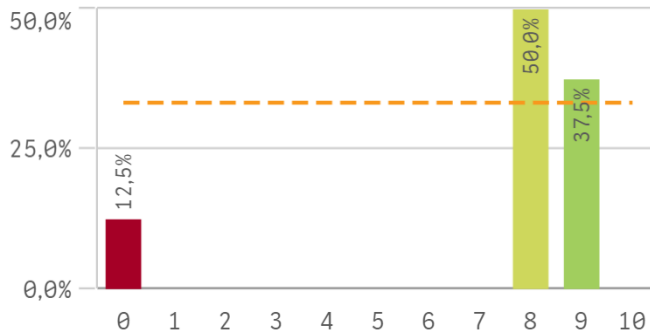
## Valoración formativa



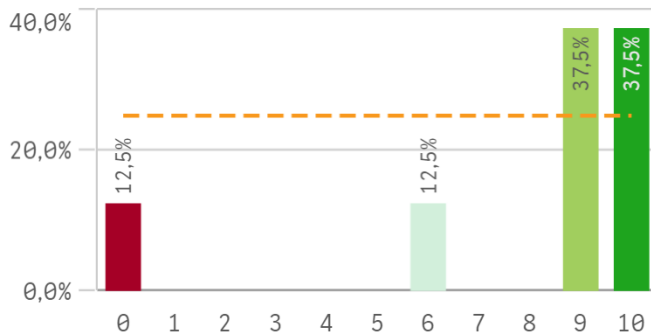
## Atención del tutor/colaborador



## Gestión del Centro



## Utilidad percibida para empleabilidad



## Satisfacción con las prácticas externas



Prácticas externas



Media

Des-  
típico

Satis. prácticas externas

8,0

3,3

Valoración formativa

8,0

3,3

Atención tutor/colaborador

7,9

3,3

Utilidad percibida para  
empleabilidad

7,9

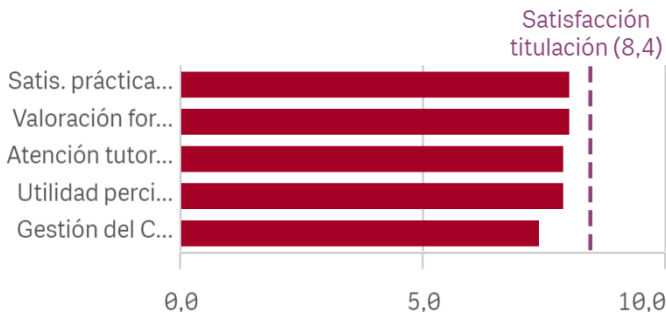
3,4

Gestión del Centro

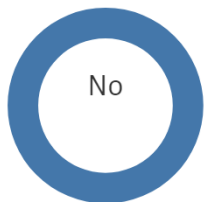
7,4

3,0

## Fortalezas y debilidades



### Realización programas de movilidad



Si

0

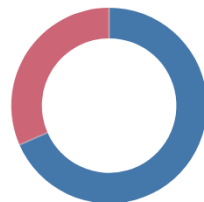
No

19

### Satisfacción formación en el e...



### Conocimiento de l...



Si

6

No

13

### Satisfacción programa de movilid...



### Fortalezas y debilidades

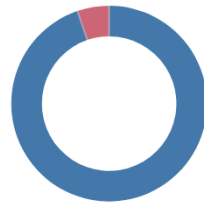


Programa de movilidad



Media

### Utilización de los ...



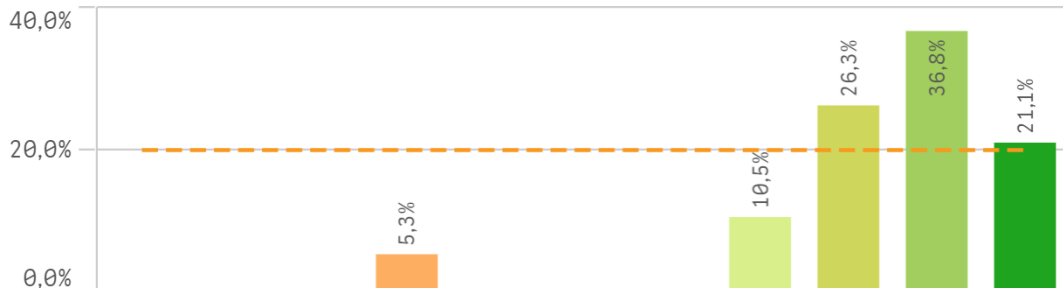
Si

1

No

18

# Satisfacción global con la titulación



Desviación Típica

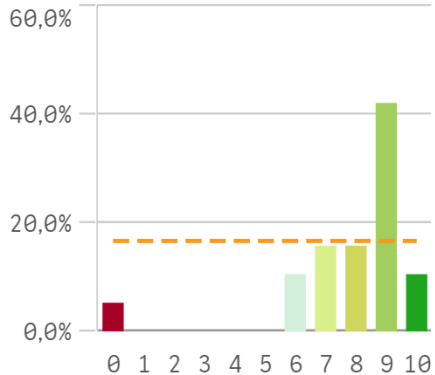
1,6

Mediana

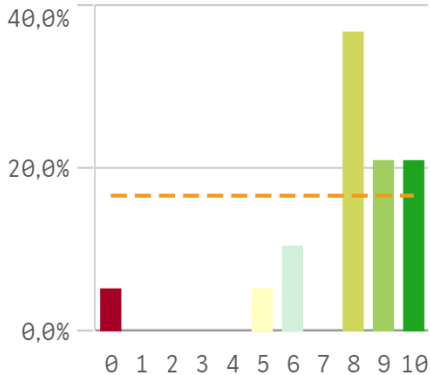
9,0

Moda

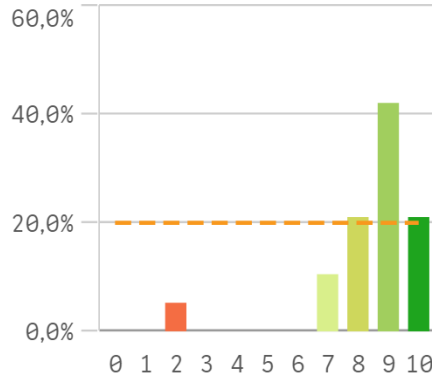
## Satisfacción UCM



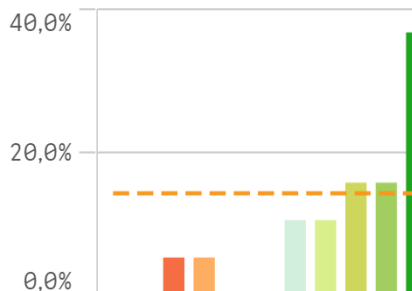
## Orgullo estudiante UCM



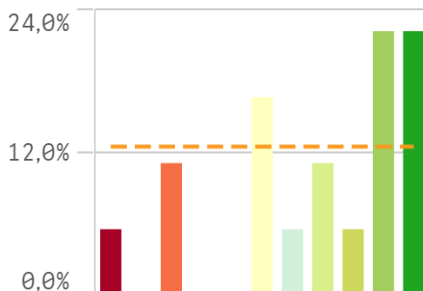
## Prestigio UCM



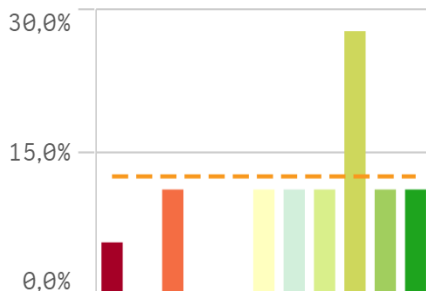
## Recursos y medios



## Actividades complementarias

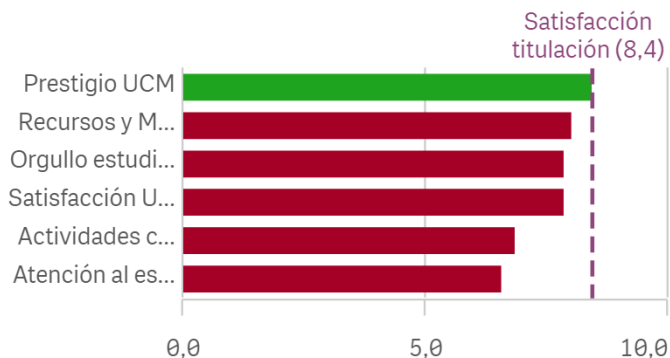


## Atención al estudiante



| Satisfacción                | Media | Desv. típica |
|-----------------------------|-------|--------------|
| Prestigio UCM               | 8,4   | 1,8          |
| Recursos y Medios           | 8,0   | 2,4          |
| Orgullo estudiante UCM      | 7,8   | 2,4          |
| Satisfacción UCM            | 7,8   | 2,2          |
| Actividades complementarias | 6,8   | 3,1          |
| Atención al estudiante      | 6,6   | 2,8          |

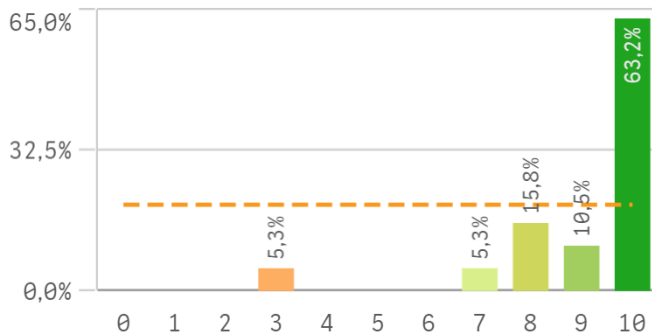
## Fortalezas y debilidades



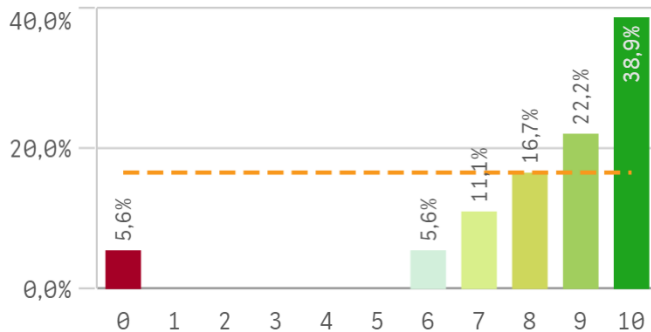
## Repetir estudios superiores (fidelidad)



## Repetir titulación (fidelidad)

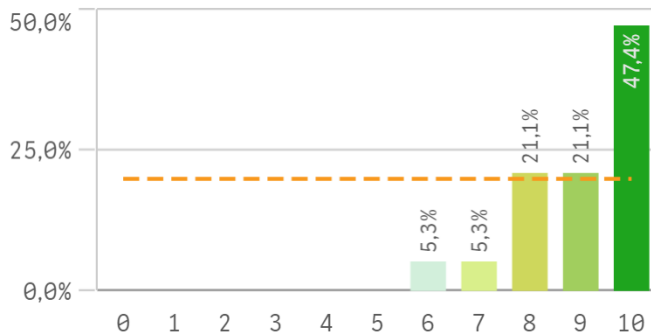


## Repetir en la UCM (fidelidad)

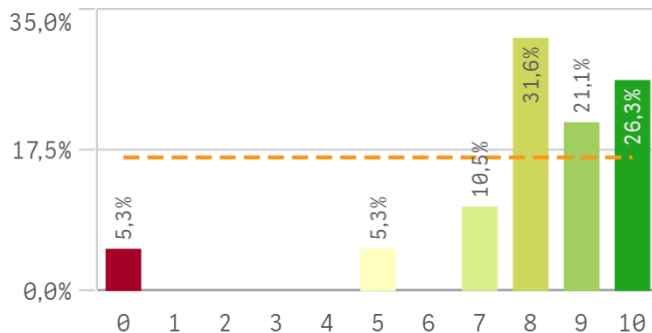


| Compromiso                  | Media | Desv. típica |
|-----------------------------|-------|--------------|
| Repetir estudios superiores | 9,7   | 0,7          |
| Repetir titulación          | 9,1   | 1,7          |
| Repetir en la UCM           | 8,3   | 2,4          |
| Recomendar titulación       | 9,0   | 1,2          |
| Recomendar la UCM           | 8,1   | 2,3          |

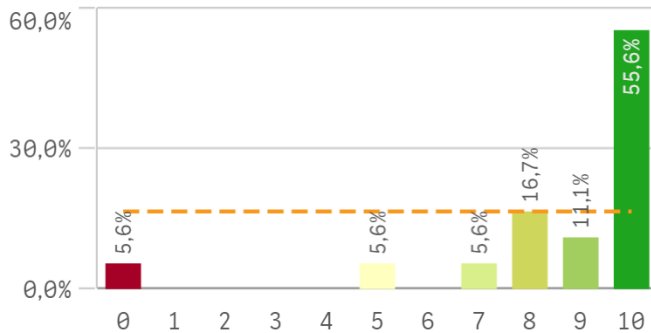
### Recomendar titulación (preinscripción)



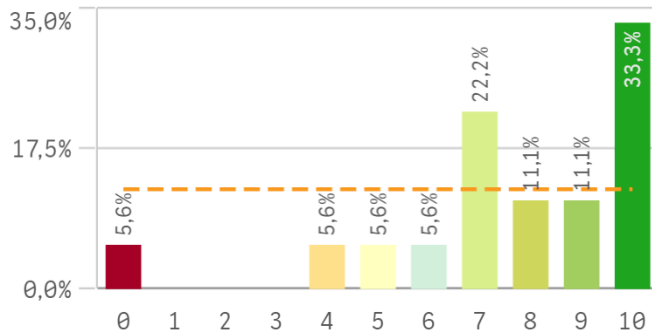
### Recomendar la UCM (preinscripción)



### Seguir en la misma titulación (vinculación)



### Seguir como alumno de la UCM (vinculación)



## Construcción y significado del valor "compromiso":

- \* Estudiante comprometido: valora con 9 o más puntos todas las preguntas de fidelidad, prescripción y vinculación.
- \* Estudiante neutro: la puntuación que otorga a todas las preguntas de fidelidad, prescripción y vinculación están entre 6 y 9.
- \* Estudiante decepcionado: valora con 6 o menos puntos todas las preguntas de fidelidad, prescripción y vinculación.

